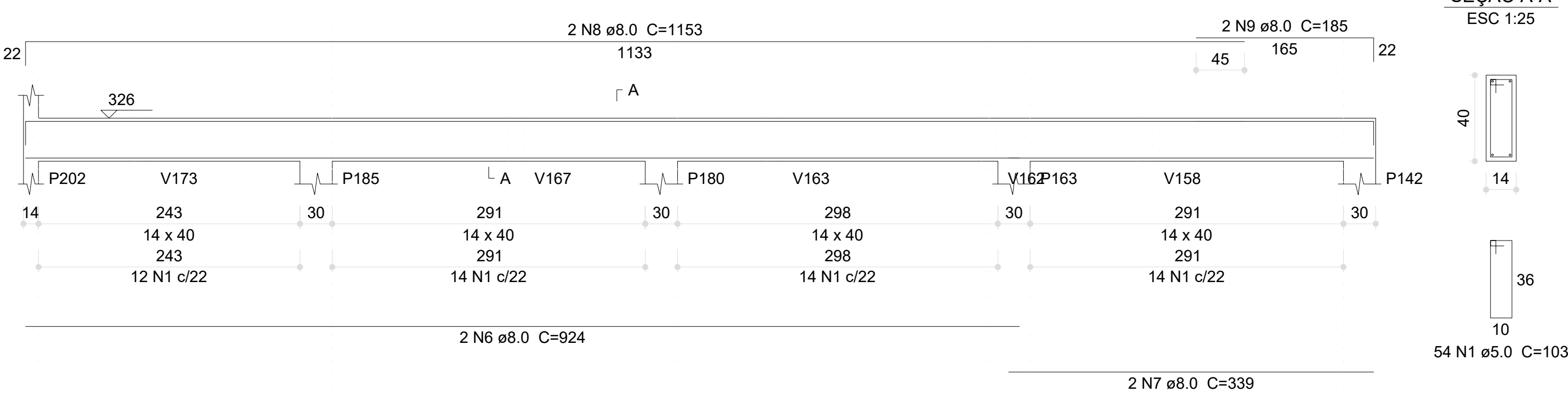
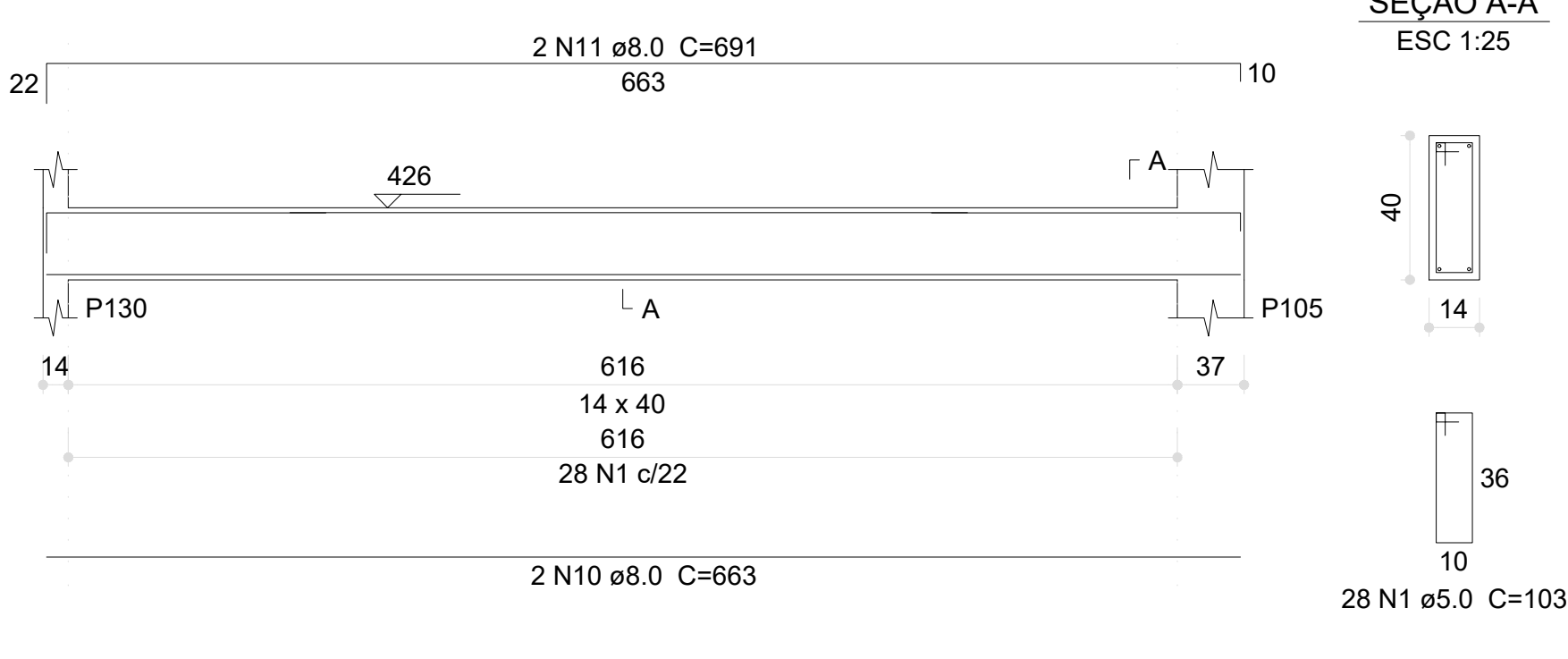


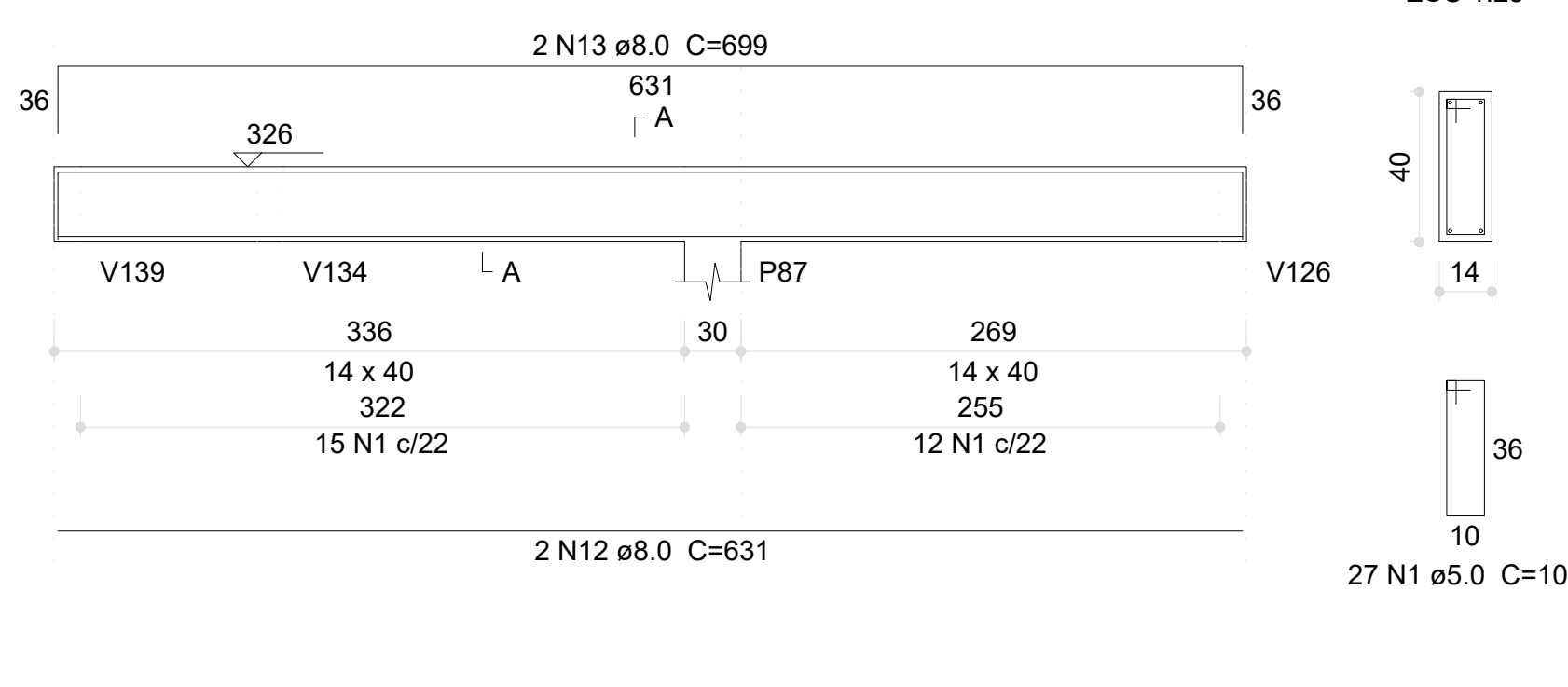
V270 (14 x 40)



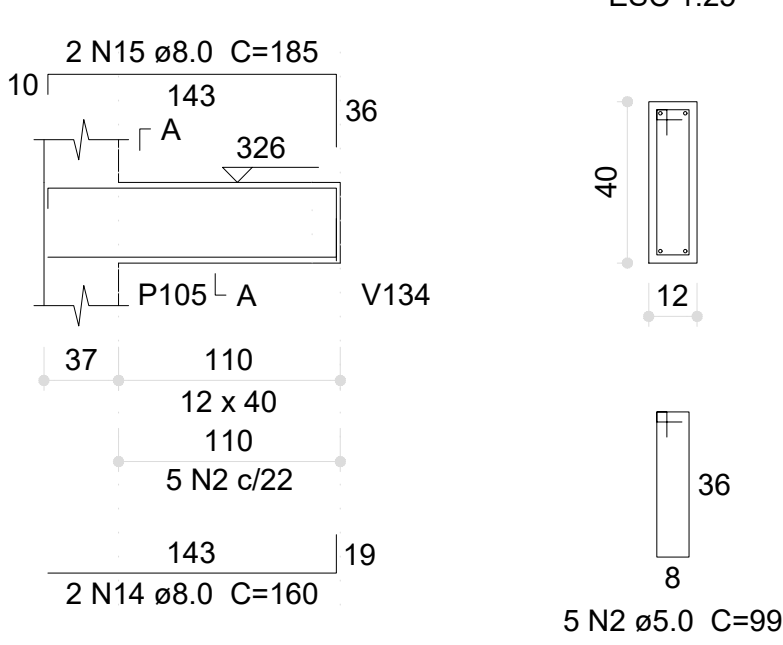
V273 (14 x 40)



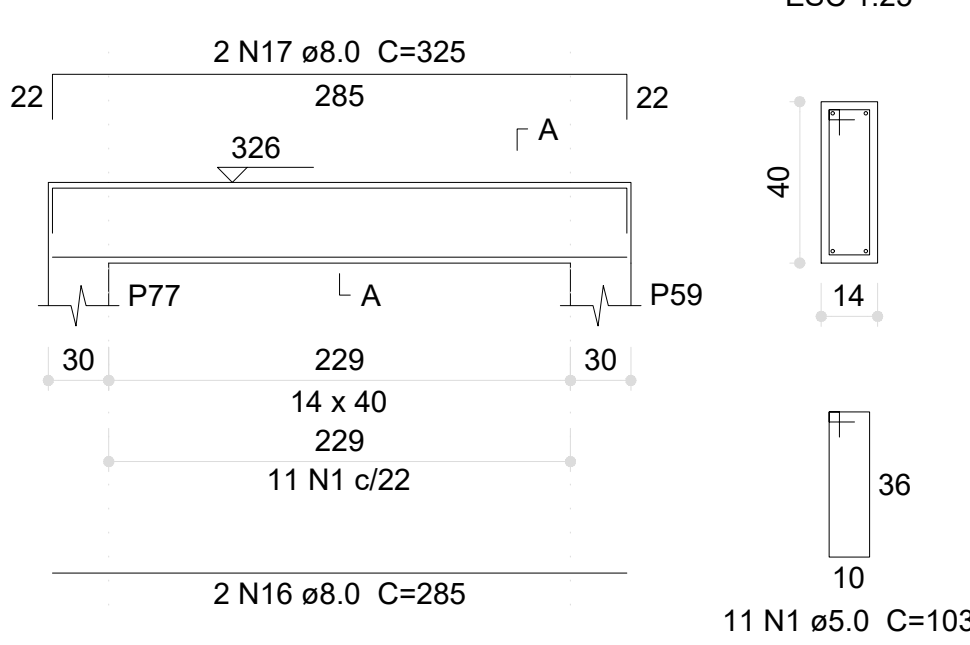
V274 (14 x 40)



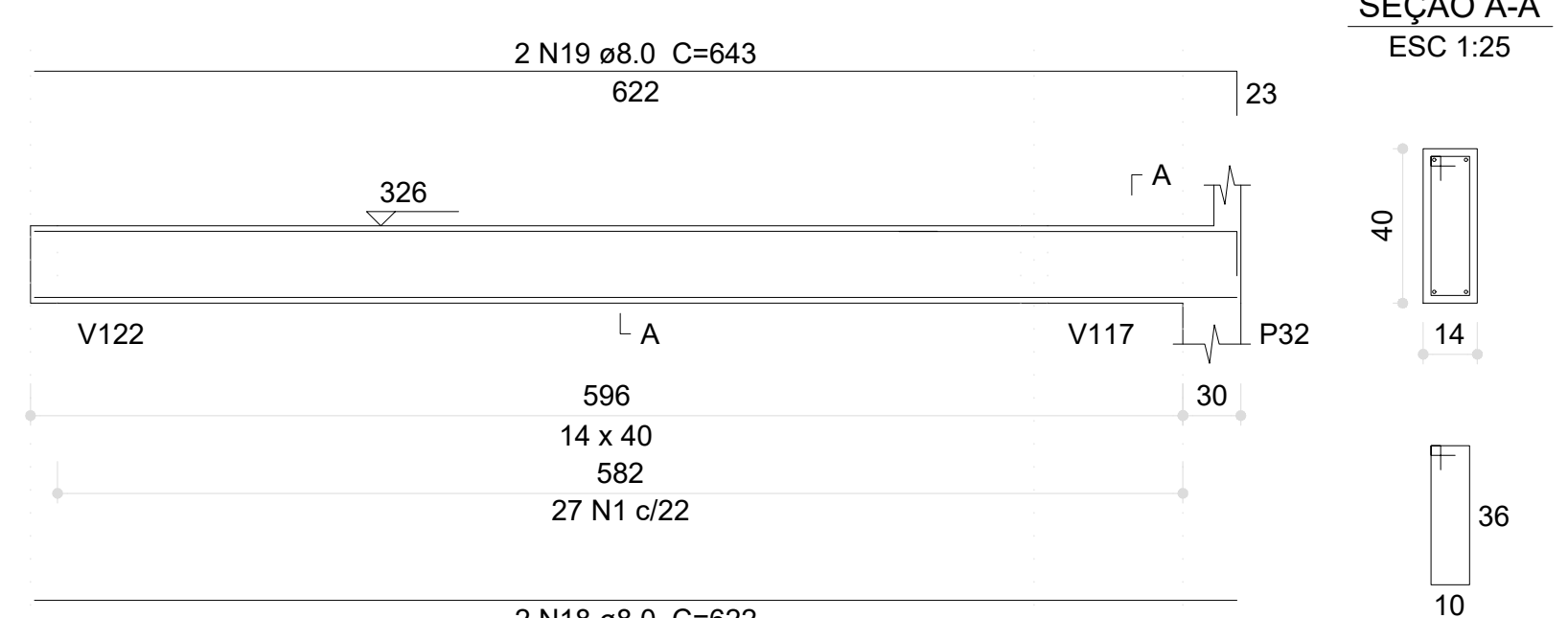
V275 (12 x 40)



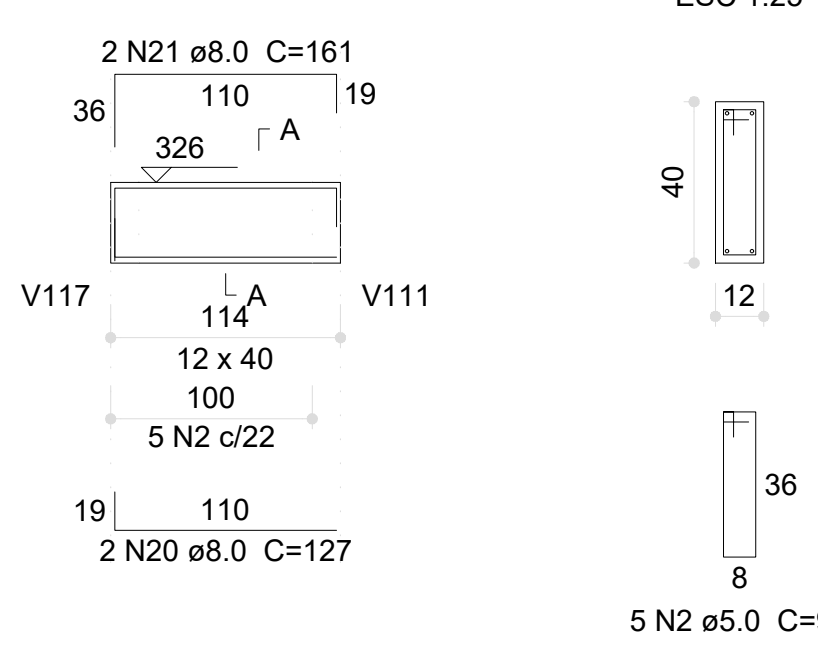
V276 (14 x 40)



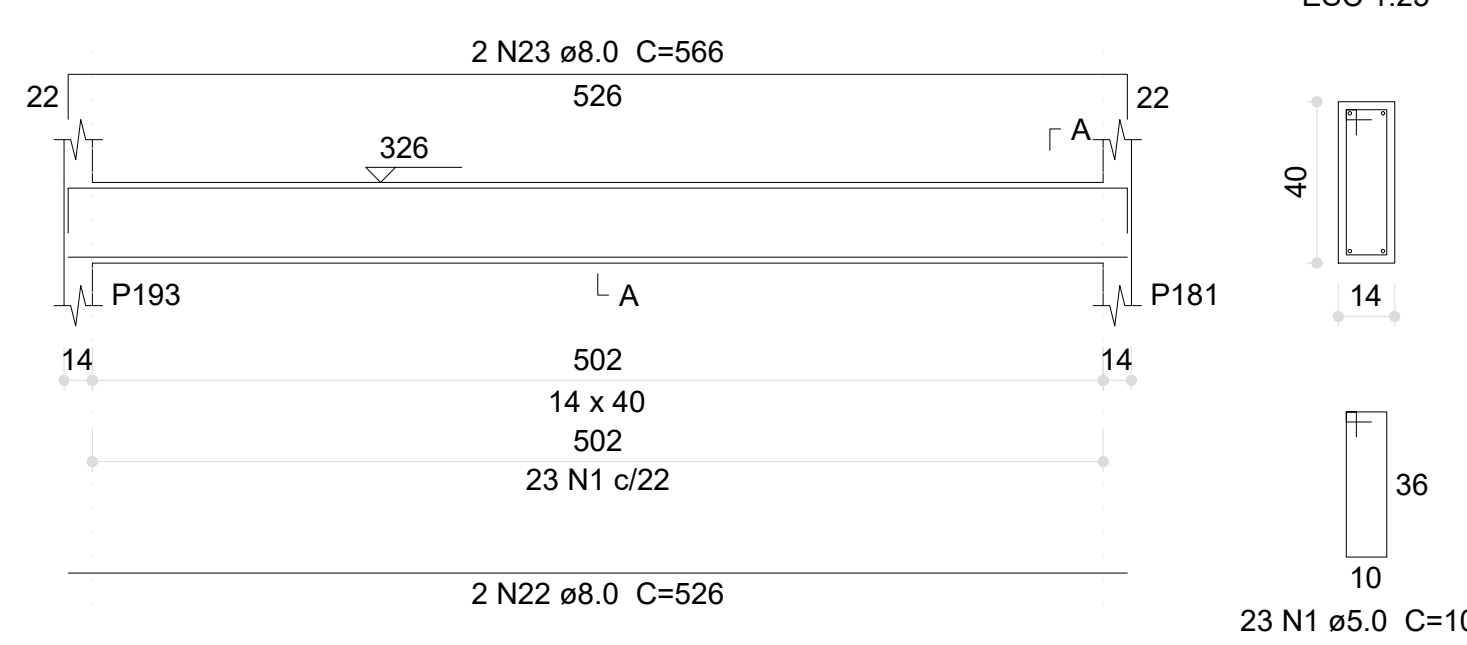
V277 (14 x 40)



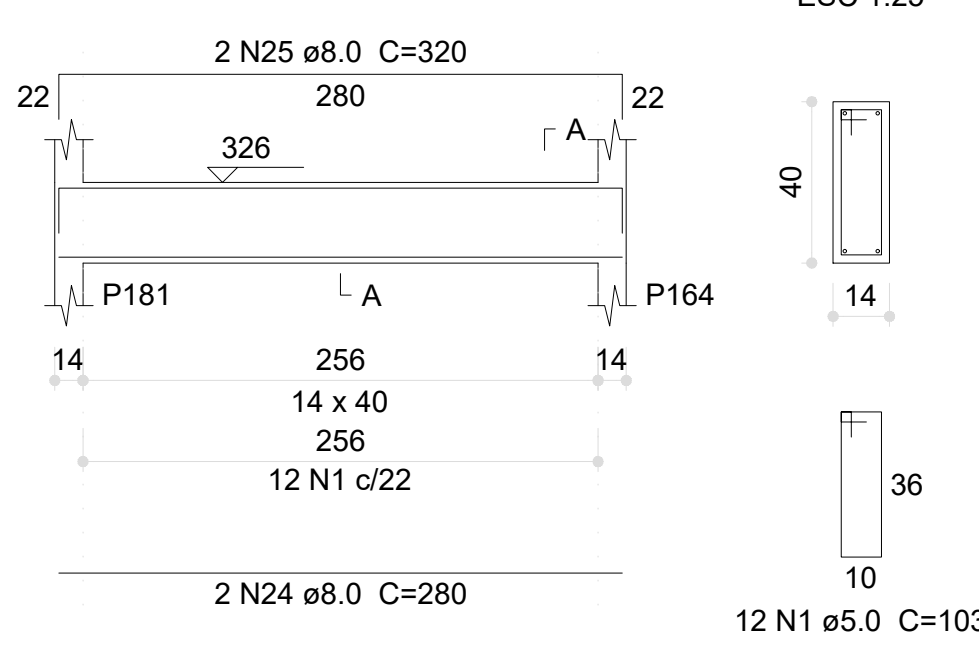
V278 (12 x 40)



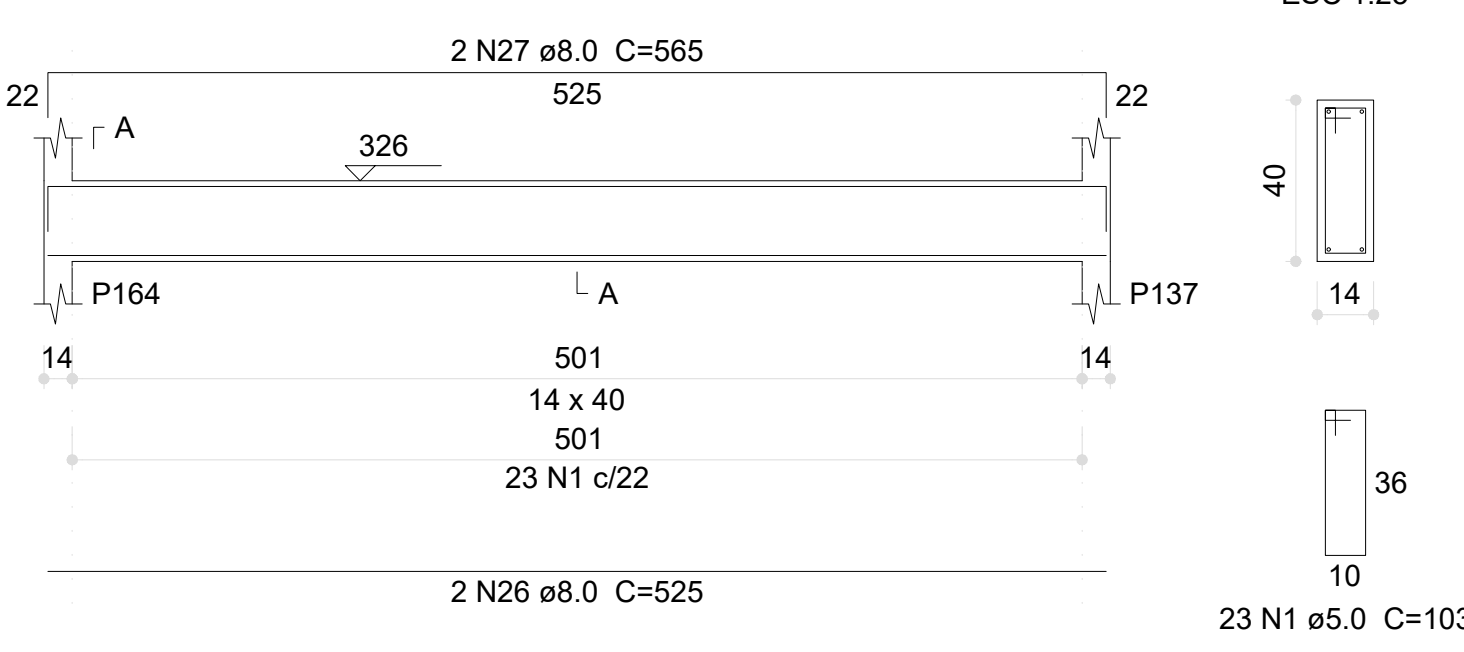
V279 (14 x 40)



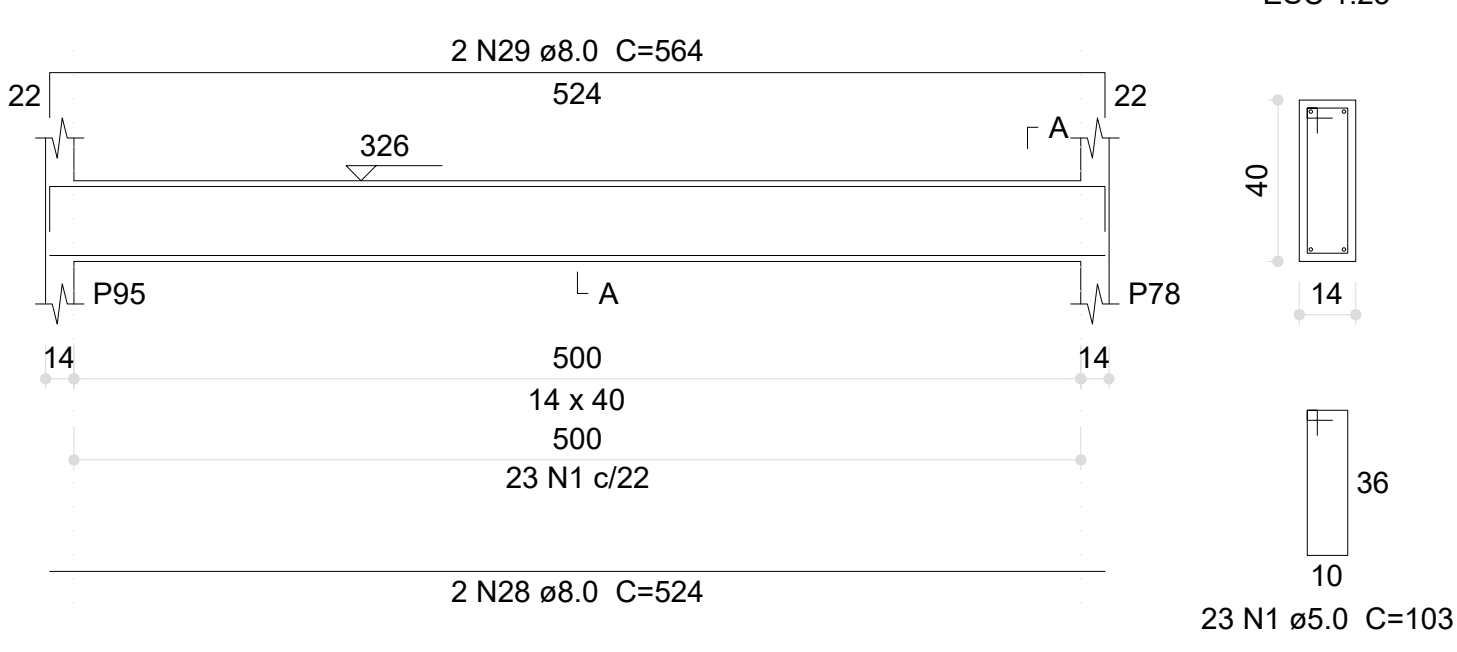
V280 (14 x 40)



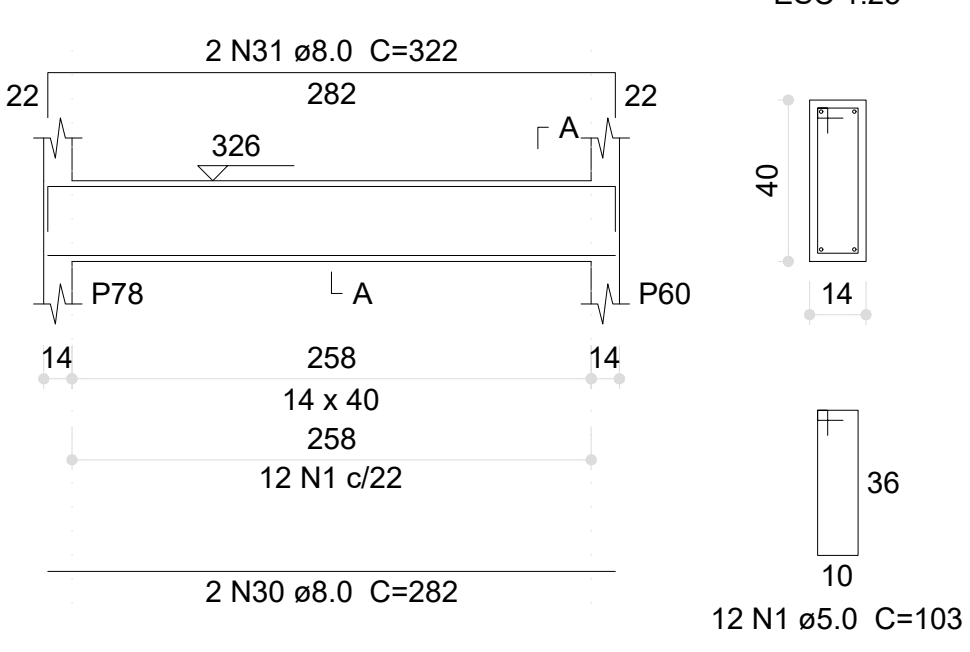
V281 (14 x 40)



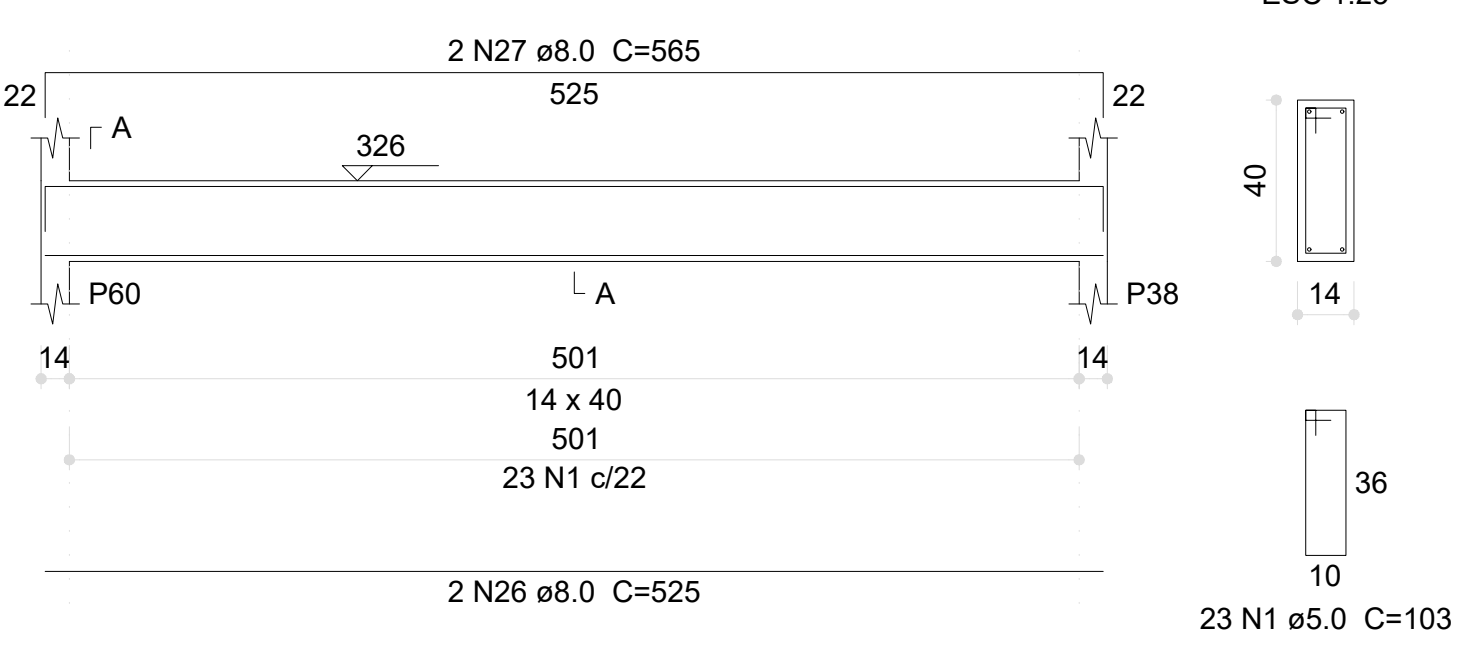
V282 (14 x 40)



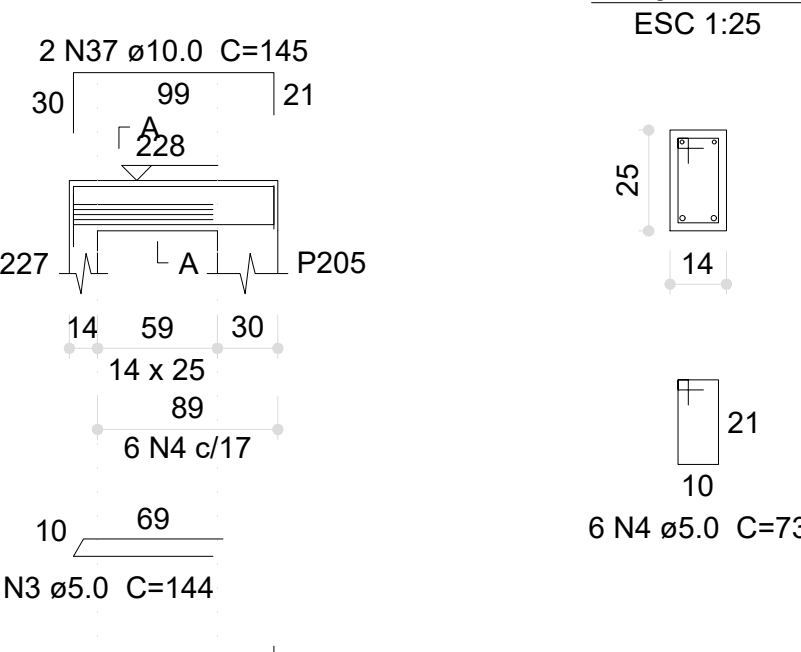
V283 (14 x 40)



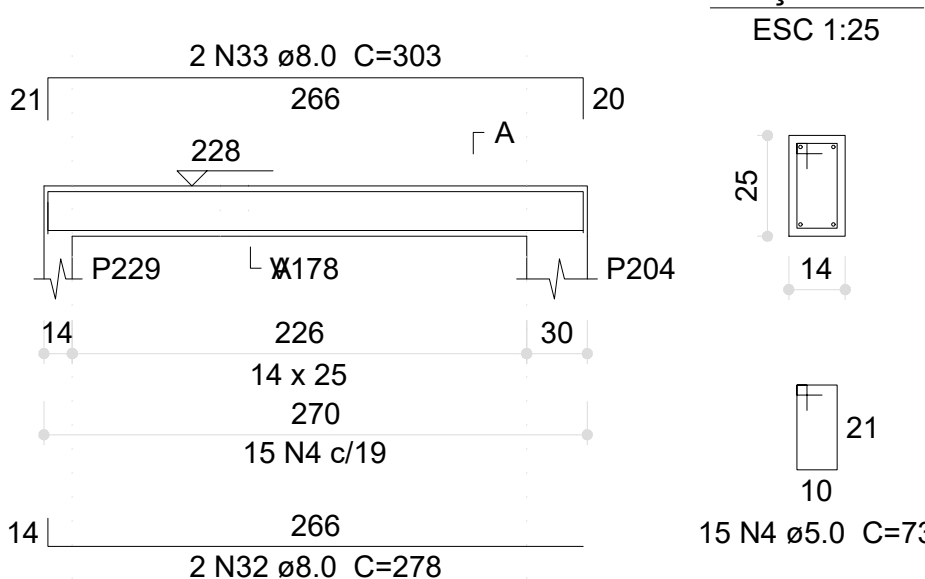
V284 (14 x 40)



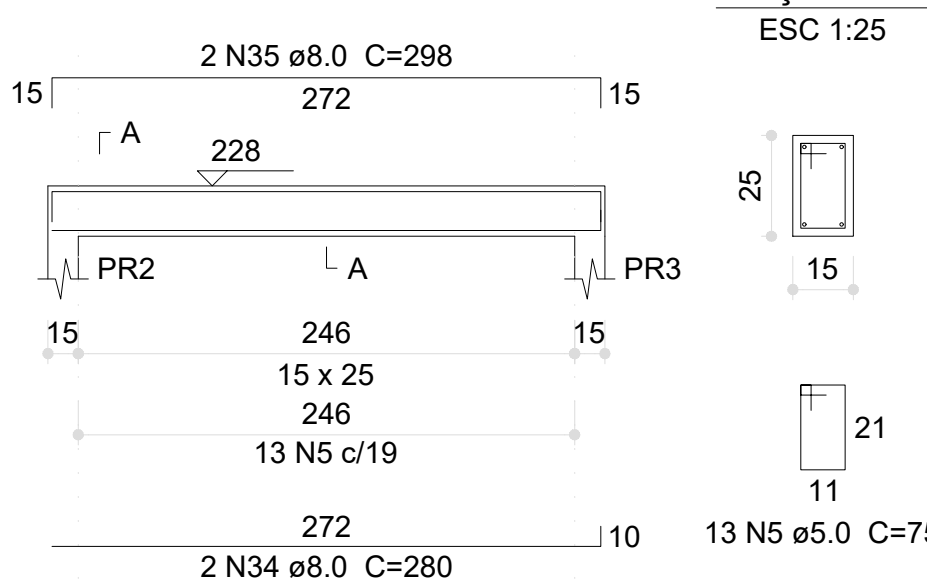
V285 (14 x 25)



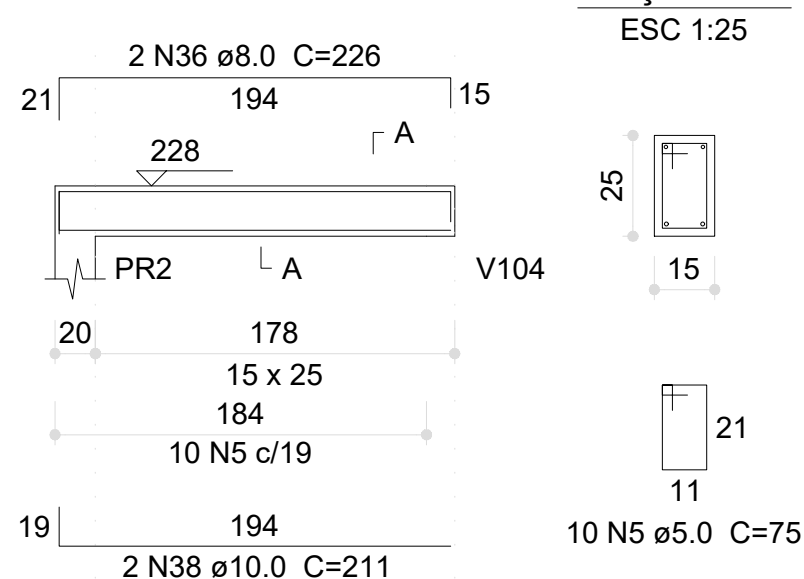
V286 (14 x 25)



VR1 (15 x 25)



VR2 (15 x 25)



Relação do aço

V270	V273	V274
V275	V276	V277
V278	V279	V280
V281	V282	V283
V284	V285	V286
VR1	VR2	

AÇO	N	DIAM (mm)	QUANT	C.UNIT (cm)	C.TOTAL (cm)
CA60	1	5.0	263	103	27089
	2	5.0	10	99	990
	3	5.0	4	144	576
	4	5.0	21	73	1533
CA50	5	5.0	23	75	1725
	6	8.0	2	924	1848
	7	8.0	2	339	678
	8	8.0	2	1153	2306
	9	8.0	2	185	370
	10	8.0	2	663	1326
	11	8.0	2	691	1382
	12	8.0	2	631	1262
	13	8.0	2	699	1398
	14	8.0	2	160	320
	15	8.0	2	185	370
	16	8.0	2	285	570
	17	8.0	2	325	650
	18	8.0	2	622	1244
	19	8.0	2	643	1286
	20	8.0	2	127	254
	21	8.0	2	161	322
	22	8.0	2	526	1052
	23	8.0	2	566	1132
	24	8.0	2	280	560
	25	8.0	2	320	640
	26	8.0	4	525	2100
	27	8.0	4	565	2260
	28	8.0	2	524	1048
	29	8.0	2	564	1128
	30	8.0	2	282	564
	31	8.0	2	322	644
	32	8.0	2	278	556
	33	8.0	2	303	606
	34	8.0	2	280	560
	35	8.0	2	298	596
	36	8.0	2	226	452
	37	10.0	2	145	290
	38	10.0	2	211	422
	39	12.5	2	127	254

Resumo do aço

AÇO	DIAM (mm)	C.TOTAL (m)	PESO (kg)
CA50	8.0	294.9	116.3
	10.0	7.2	4.4
	12.5	2.6	2.4
CA60	5.0	319.2	49.2
PESO TOTAL (kg)			
CA50		123.2	
CA60		49.2	

Volume de concreto (C-30) = 3.52 m³  
Área de forma = 48.42 m²

03	JANEIRO/2023	Revisão geral da disciplina conforme a atualização da arquitetura. Redimensionamento dos elementos estruturais e acréscimo de elementos para adequação da arquitetura. Atendimentos a NBR 6118/2014 e NBR 6122/2019.
02	JANEIRO/2017	Atendimento a NBR 6150/2015. Alteração: quadro de áreas, fechamento frontal, sanitários 1 e 2, altura da platibanda, mobiliário e equipamento, altura da cerâmica nos sanitários, cor das paredes dos sanitários e altura da porta P44. Atendimentos: gradil e quadro de cargas no cancela d'água, de duchas higiênicas e escotrimos pré-escola.
01	JULHO/2016	Alteração paredes - shaft para tubulação hidráulica e detalhamento; alteração da altura da platibanda.
Nº	DATA	DESCRIÇÃO
CONTROLE DE REVISÕES		

PROJETO PADRÃO - FNDE

PROPRIETÁRIO:	
ENDEREÇO:	
MUNICÍPIO - UF:	
PROPRIETÁRIO:	
RESP. TÉCNICO:	CAU / CREA
AUTOR DO PROJETO:	CAU / CREA
APROVAÇÕES	CAU / CREA
	PREFEITURA / RA
OBSERVAÇÕES:	

CRECHE PRÉ-ESCOLA TIPO 1  
PROJETO DE ESTRUTURA DE CONCRETO

COORDENAÇÃO CGEST - Coordenação Geral de Infraestrutura Educativa	DETALHAMENTO ARMAÇÃO DAS VIGAS PAVIMENTO TÉRREO PARTE 08	SCO
REVISÃO R.00 R.01 R.02	ESCALA 1:25, 1:50 DATA EMISSÃO JAN/2023	PRANCHAS 26/30
FORMATO (118x841)		