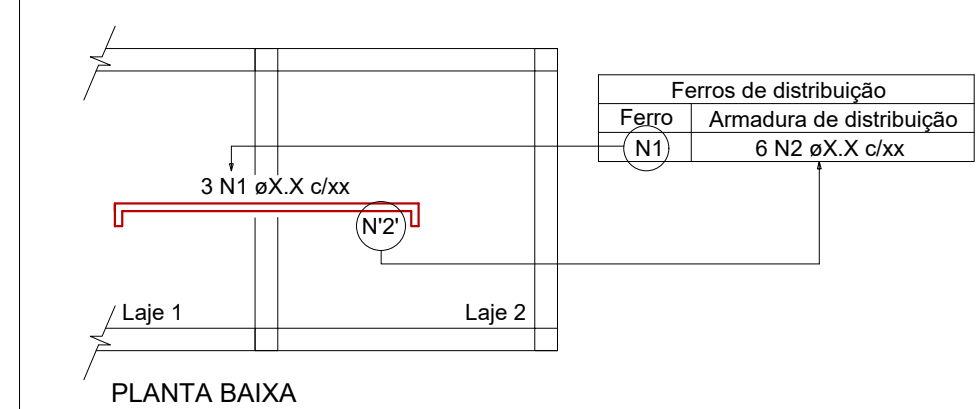
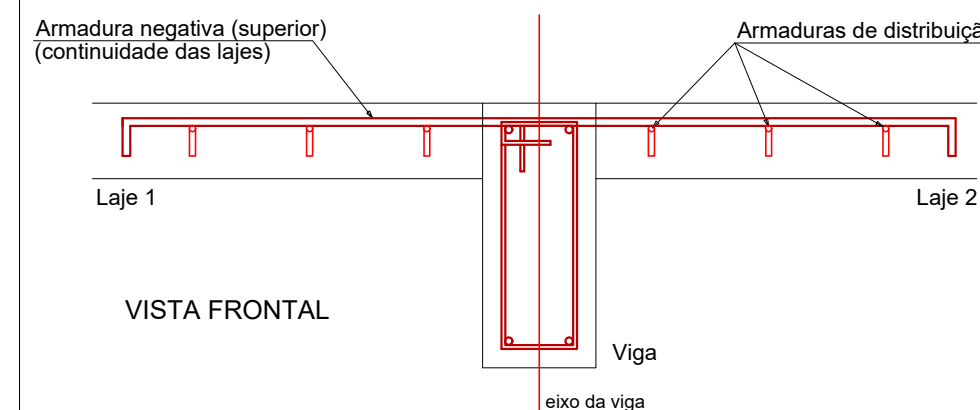
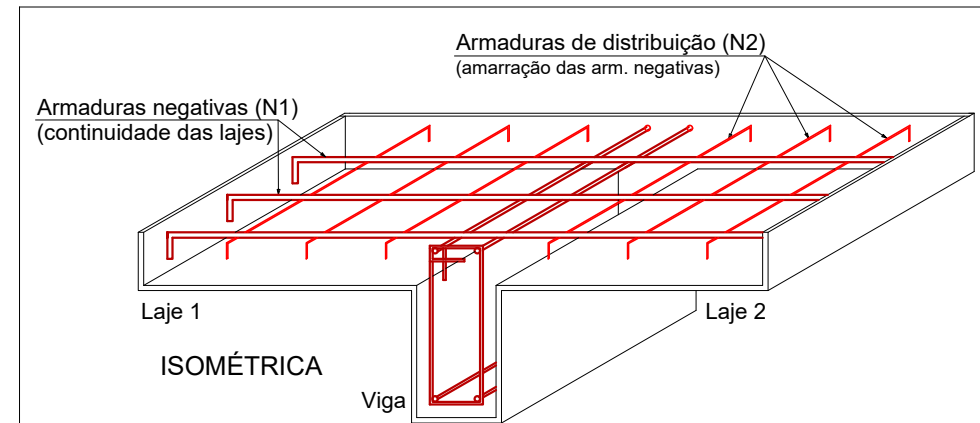


Relação do aço					
Negativos X		Negativos Y		Positivos X	
AÇO	N	DIAM (mm)	QUANT	C.UNIT (cm)	C.TOTAL (cm)
CA60	1	5.0	3	54	162
	2	5.0	5	28	140
	3	5.0	7	51	357
	4	5.0	70	3780	3780
	5	5.0	50	250	2500
	6	5.0	6	63	378
	7	5.0	3	49	147
	8	5.0	5	29	145
	9	5.0	43	107	4601
	10	5.0	54	151	8154
CA50	11	5.0	2	135	270
	12	5.0	7	327	2289
	13	5.0	2	359	718
	14	5.0	7	531	3717
	15	5.0	2	520	1040
	16	5.0	46	101	4646
	17	6.3	4	470	1880
	18	6.3	2	502	1004
	19	6.3	4	464	1856
	20	6.3	3	527	1054
	21	10.0	3	1001	3003
	22	10.0	5	853	4265
	23	12.5	5	113	565
	24	16.0	3	634	1902

Resumo do aço

AÇO	DIAM (mm)	C.TOTAL (m)	PESO + 10 % (kg)
CA50	6.3	58	15.6
	10.0	72.7	49.3
	12.5	5.7	6
	16.0	19.1	33
CA60	5.0	334	56.6
PESO TOTAL (kg)			
CA50	103.9	Volume de concreto (C-25) = 1.97 m³ Área de forma = 15.06 m²	
CA60	56.6		



NOTA: A ARMADURA DE DISTRIBUIÇÃO DAS CONTINUIDADES DEVE SER ININTERRUPTA E COM TRASPASSE (CASO HAJA EMENDAS).

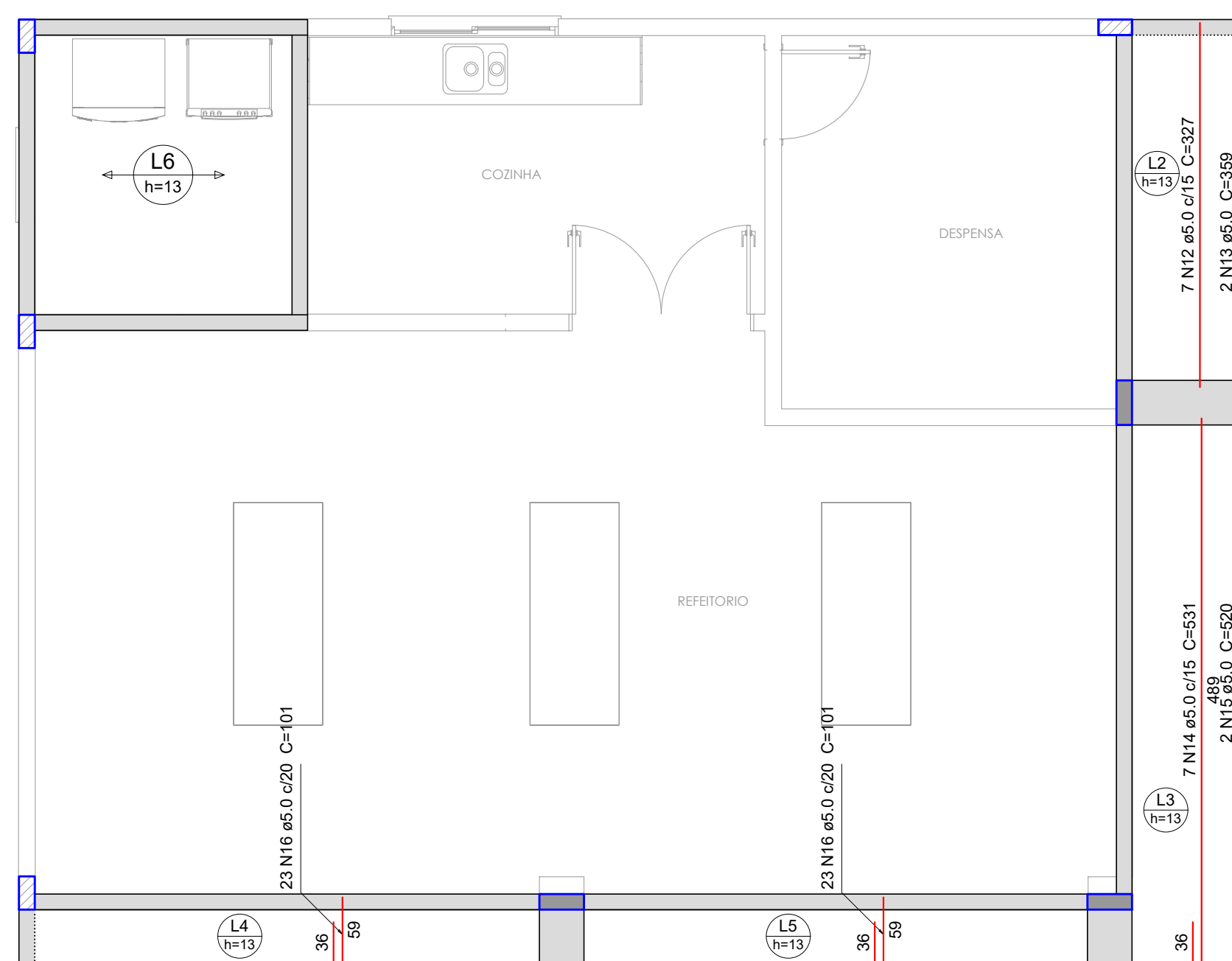
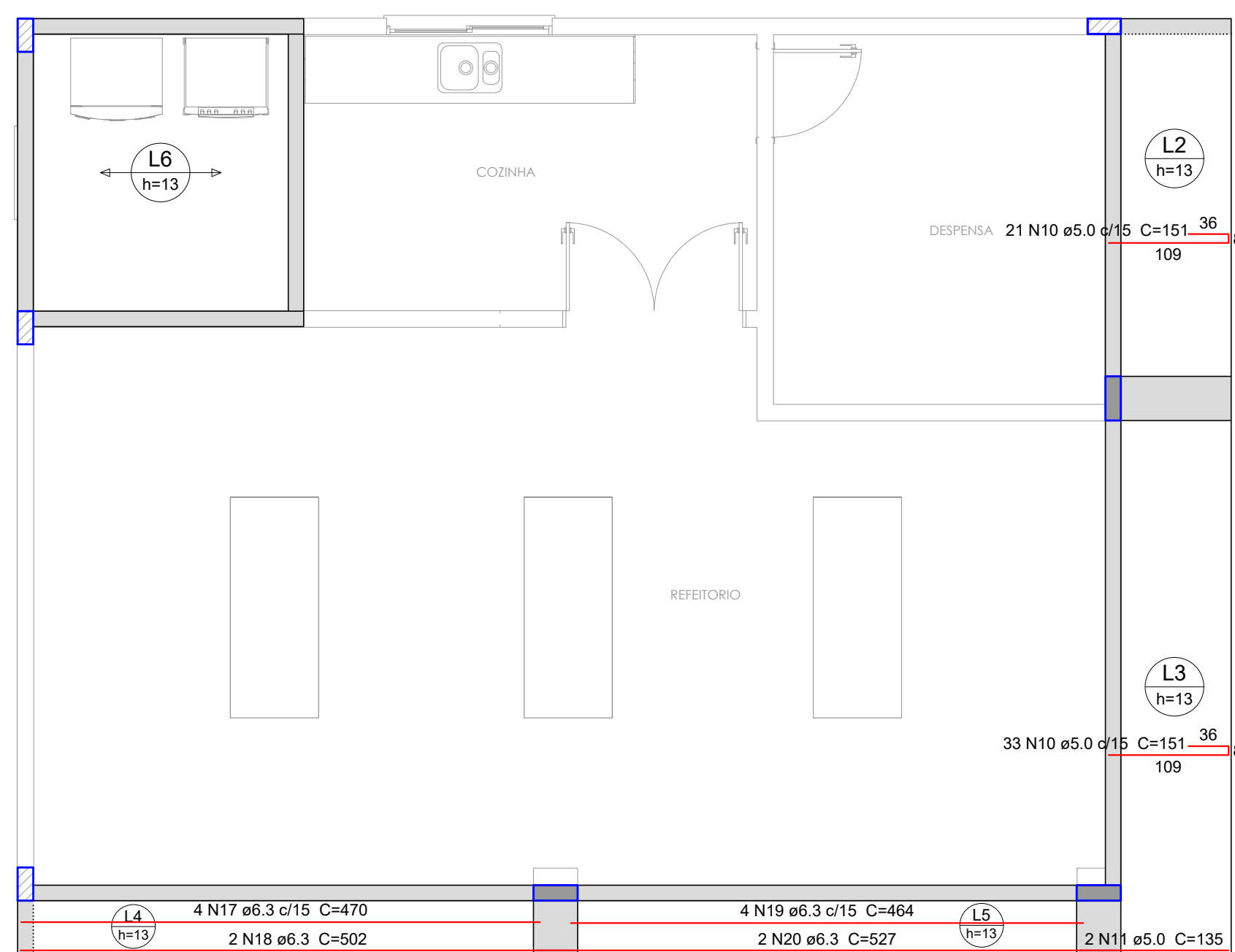
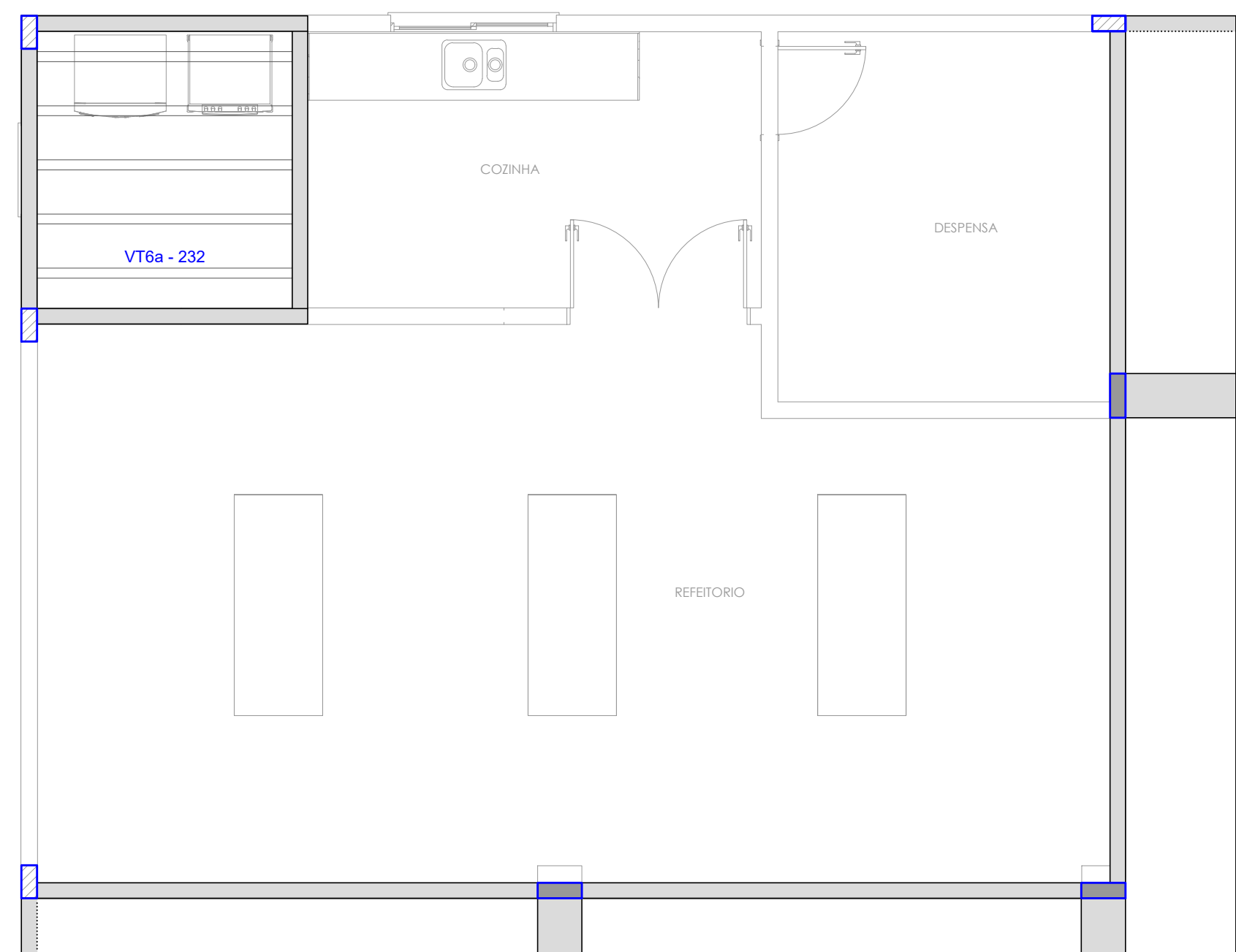
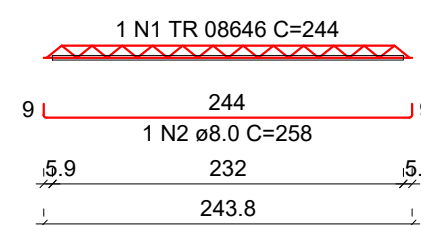


Diagrama de uma laje de concreto armado. A laje é mostrada em uma seção transversal com uma armadura positiva (inferior) e uma armadura negativa (superior). A armadura negativa tem um comprimento mínimo de $\geq 2h$ ou l_b . A laje é rotulada como "Laje" e a armadura positiva como "Armadura positiva (inferior)".



VT6a (5 unidades)
(L6)
ESC 1:50

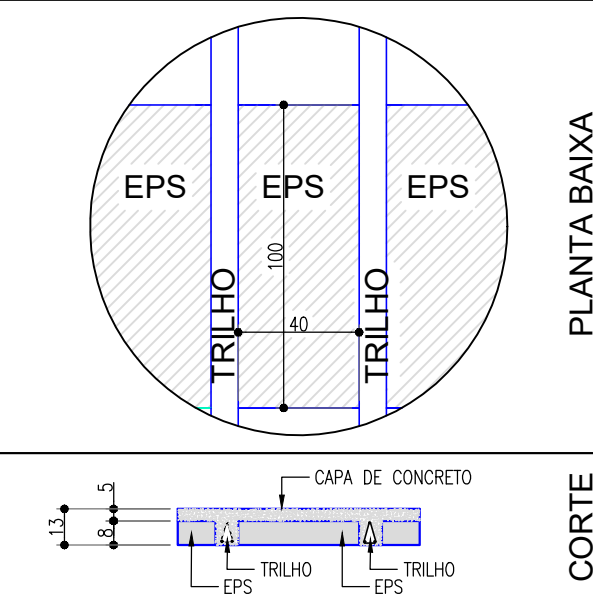
RELAÇÃO DO AÇO

AÇO	N	DIAM (mm)	QUANT	C.UNIT (cm)	C.TOTAL (cm)
CA60	1	TR 08646	5	244	1220
CA50	2	8.0	5	258	1290

RESUMO DO AÇO			
AÇO	DIAM (mm)	C.TOTAL (m)	PESO + 10% (kg)
CA50	8.0	12.9	5.6
CA60	TR 08646	12.2	12.9
PESO TOTAL (kg)			
CA50	5.6		
CA60	12.9		

Volume de concreto (C-25) = 0.00 m³
Área de forma = 0.00 m²

DETALHE LAJE TRELIÇADA
H = 5+8 = 13 CM
ESCALA 1:25



Revisão	Assunto	Responsável	Data
R00	Entrega projeto	Rogério	12/11/21
R00	Concepção inicial	Rogério	05/11/21

PROJETO ESTRUTURAL

TIPO DA OBRA **CONSTRUÇÃO REFEITO**

PROPRIETÁRIO	ESCOLA MUNICIPAL ALDA PACHECO SERRA INSC: 01.03.008.0162.001
--------------	---

LOCAL	RUA 02, QUADRA 08, LOTE 10 E 11. JARDIM CAROLINA, NOBRES - M
-------	--

AUTOR DO PROJETO

RESPONSÁVEL TÉCNICO

ENGENHEIRO CIVIL
LUCAS DANIEL RODRIGUES
CREA: MT 045157

ENGENHEIRO CIVIL
LUCAS DANIEL RODRIGUES DA SILVA
 CREA: MT 045157

ASSUNTO DO PROJETO:

ARMAÇÃO PILARES PAV-COBERTURA

PROJETO ARMADURAS

FOOTNOTES

Número de Folhas:
04/04