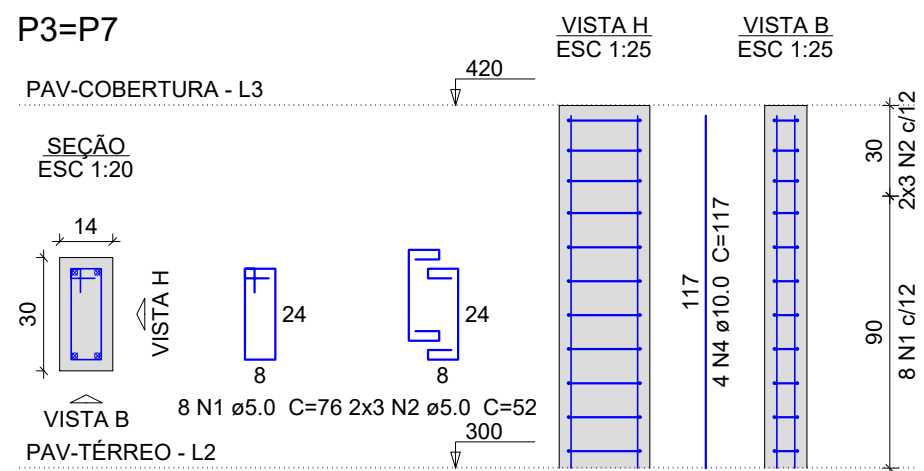
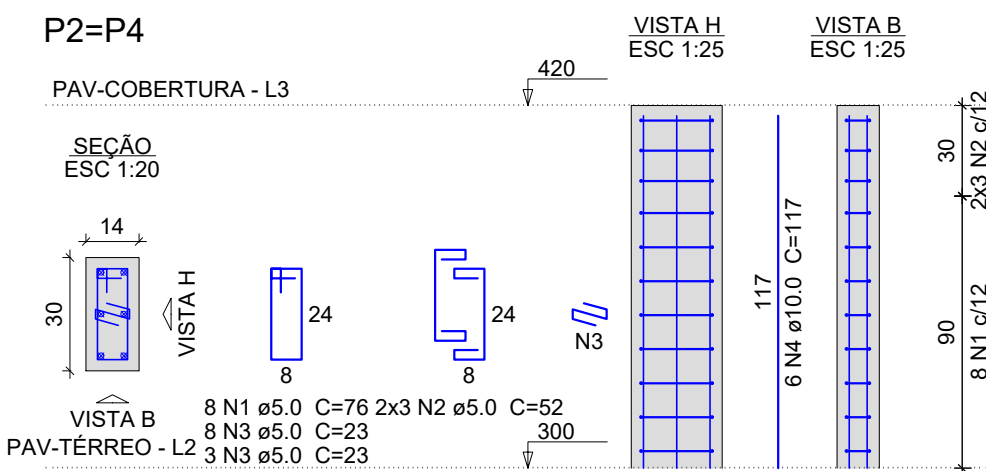
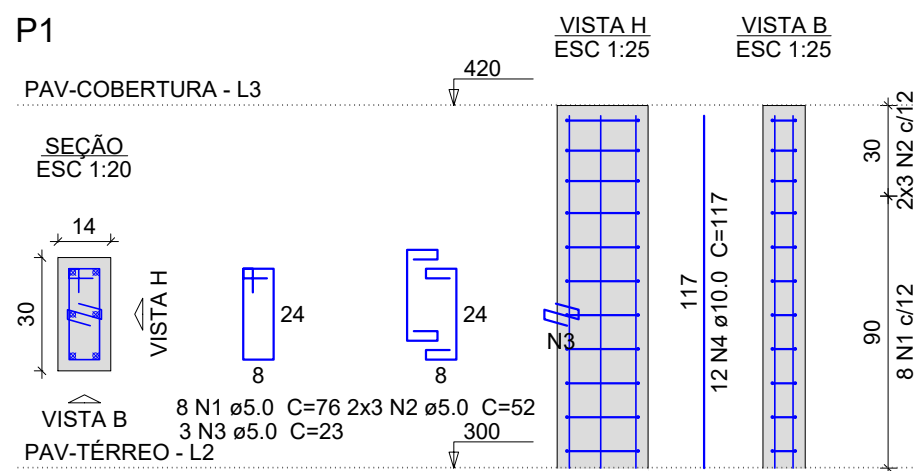
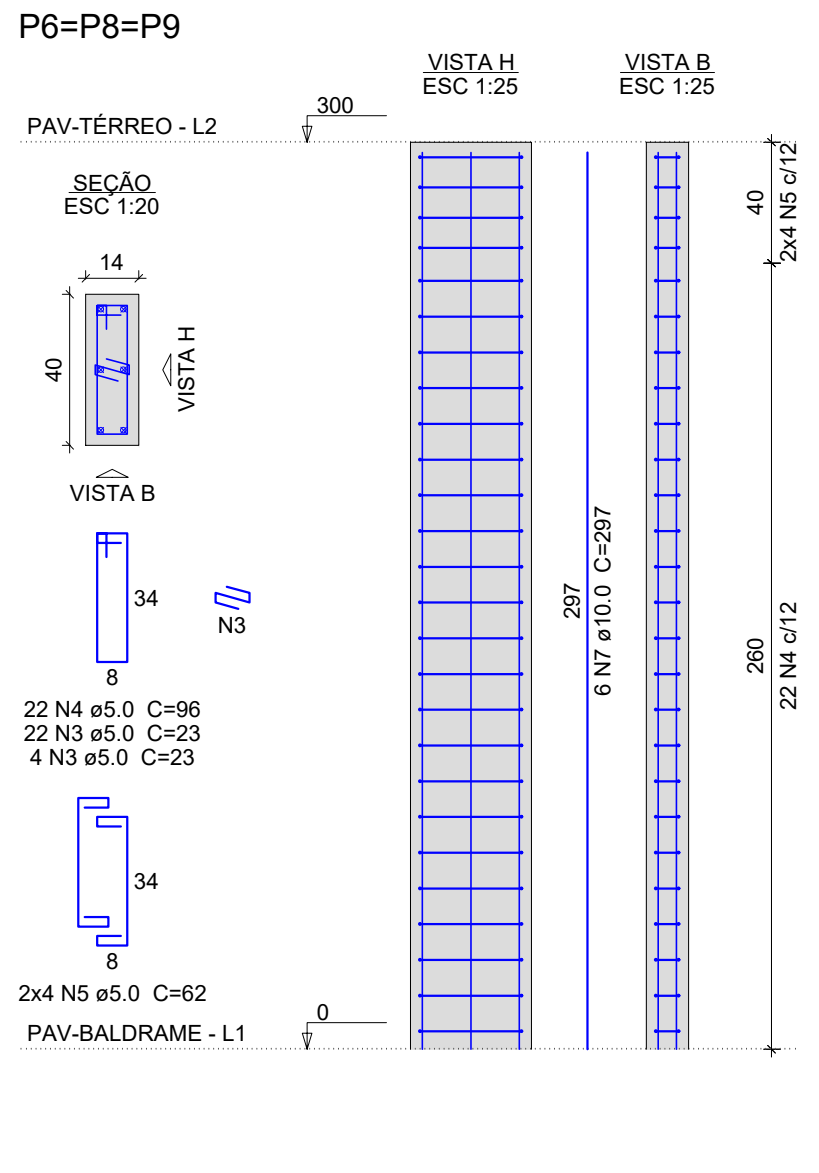
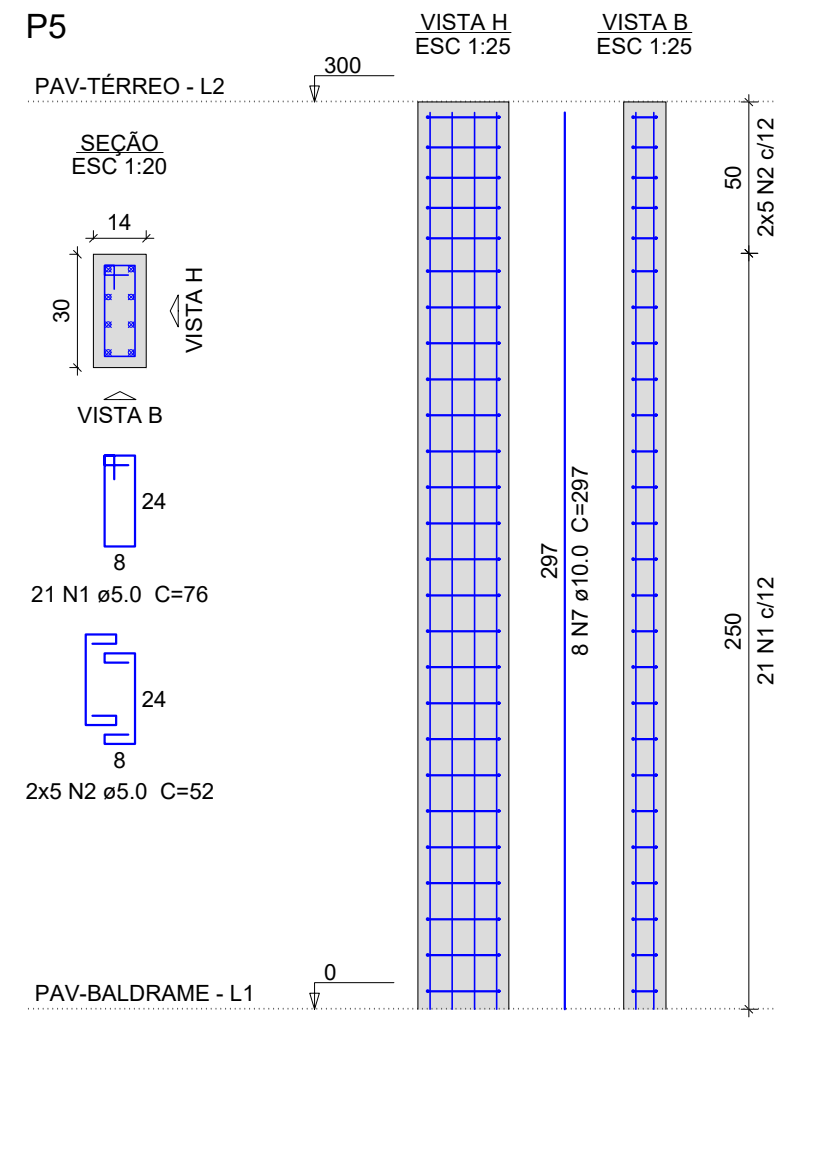
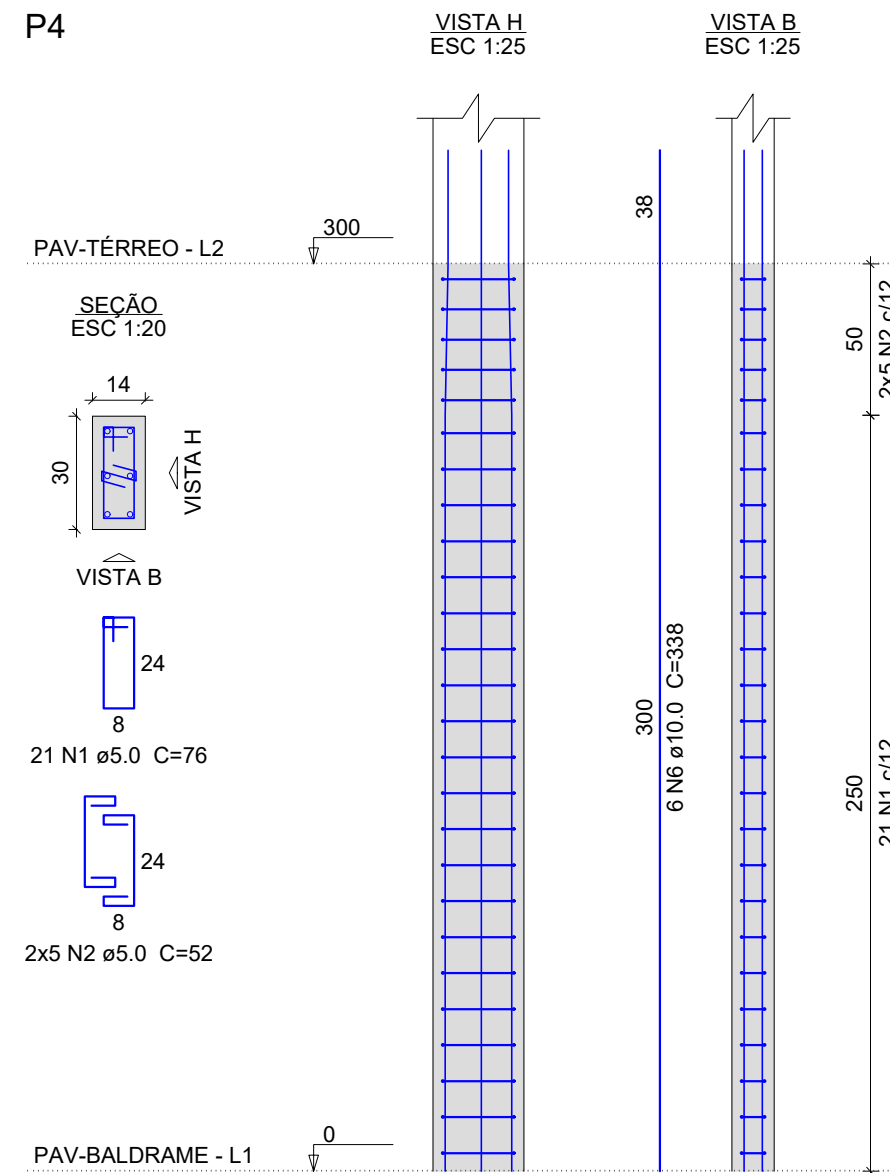


Relação do aço					
P1 P4	N	P2 P5	QUANT	2xP3 3xP6	C.TOTAL (cm)
CA60	1	5.0	128	76	9728
	2	5.0	56	52	2912
	3	5.0	130	23	2990
	4	5.0	66	96	6336
CA50	5	5.0	24	62	1488
	6	10.0	26	338	8788
	7	10.0	26	297	7722

Resumo do aço			
AÇO	DIAM (mm)	C.TOTAL (m)	PESO + 10 % (kg)
CA50	10.0	165.1	112
CA60	5.0	234.6	39.8
PESO TOTAL (kg)			
CA50	112		
CA60	39.8		

Volume de concreto (C-25) = 1.26 m³
Área de forma = 25.56 m²



Relação do aço					
P1	2xP2	2xP3			
AÇO	N	DIAM (mm)	QUANT	C.UNIT (cm)	C.TOTAL (cm)
CA60	1	5.0	40	76	3040
	2	5.0	30	52	1560
	3	5.0	22	23	506
CA50	4	10.0	32	117	3744

Resumo do aço			
AÇO	DIAM (mm)	C.TOTAL (m)	PESO + 10 % (kg)
CA50	10.0	37.5	25.4
CA60	5.0	51.1	8.7
PESO TOTAL (kg)			
CA50	25.4		
CA60	8.7		

Volume de concreto (C-25) = 0.25 m³
Área de forma = 5.28 m²

Revisão	Assunto	Responsável	Data
R00	Entrega projeto	Rogério	12/11/21
R00	Concepção inicial	Rogério	05/11/21

PROJETO ESTRUTURAL

TIPO DA OBRA

CONSTRUÇÃO REFEITÓRIO

PROPRIETÁRIO

ESCOLA MUNICIPAL ALDA PACHECO SERRA
INSC: 01.03.008.0162.001

LOCAL

RUA 02, QUADRA 08, LOTE 10 E 11, JARDIM CAROLINA, NOBRES - MT

AUTOR DO PROJETO

RESPONSÁVEL TÉCNICO

ENGENHEIRO CIVIL
LUCAS DANIEL RODRIGUES DA SILVA
CREA: MT 045157

ENGENHEIRO CIVIL
LUCAS DANIEL RODRIGUES DA SILVA
CREA: MT 045157

ASSUNTO DO PROJETO:

ARMAÇÃO PILARES PAV-COBERTURA

PROJETO ARMADURAS

ESCALA - INDICADA

NOVEMBRO/2021

Número de Folhas:

02/04